



GRAND NIKKO
AWAJI

PRESS RELEASE

2020年12月23日

グランドニッコー淡路

ランが咲き誇る、西日本最大規模のガーデンショーを満喫

淡路夢舞台ラン展 2021 ステイプラン

販売期間:2021年3月31日まで

グランドニッコー淡路(住所:兵庫県淡路市、総支配人:星野 美奈子)は、兵庫県立淡路夢舞台温室「奇跡の星の植物館」で開催される豪華絢爛な特別展『淡路夢舞台ラン展 2021』の観賞券付き宿泊プランを販売中です。

建築家・安藤忠雄氏グランドデザインによる淡路夢舞台の施設群の一つ、「奇跡の星の植物館」は、高さ17m、幅24m、長さ100mの巨大な立方体がクロスした建物が特徴的で、約3千種3万株もの多様な植物の展示や、人と自然をテーマに魅力あふれるフラワーショーが開催されています。その中でも2021年1月23日(土)より開催される「淡路夢舞台ラン展 2021」は、西日本最大規模のラン展で、地球に生き残るためのランの美しく、芳しく、驚きの戦略を五感で体感できる展示や、サル顔のランなど千種を超える希少種コレクションが登場します。



「奇跡の星の植物館」 淡路夢舞台ラン展 2021 イメージ

本プランでは、42㎡の広々とした空間でゆったりとお寛ぎいただけるデラックスルームをご用意いたします。8階から10階までの高層階「プレシャスフロア」や、どこまでも青く澄み渡る海と緑の大地が織りなす絶景が楽しめる「パノラミックビュー」など、リゾートならではの美しい眺望と上質な空間に包まれたお部屋の中から、お好みの部屋タイプをお選びください。

大阪湾を黄金色に染める朝日を眺めながらゆっくりと目覚めた朝は、焼き立てクロワッサンの芳ばしい香りが漂うファンダイニング「ココロレー」にて、新鮮野菜のサラダやふわふわ食感のオムレツなど、地元食材をふんだんに取り入れた彩り豊かな朝食をお楽しみいただけます。

リゾートに咲き誇るランの甘く優美な香りに身も心も癒される、優雅なホテルステイをご満喫ください。

【淡路夢舞台ラン展 2021 ステイプラン 詳細】

■ 宿泊対象期間：2021年1月23日(土)から2021年3月31日(水)

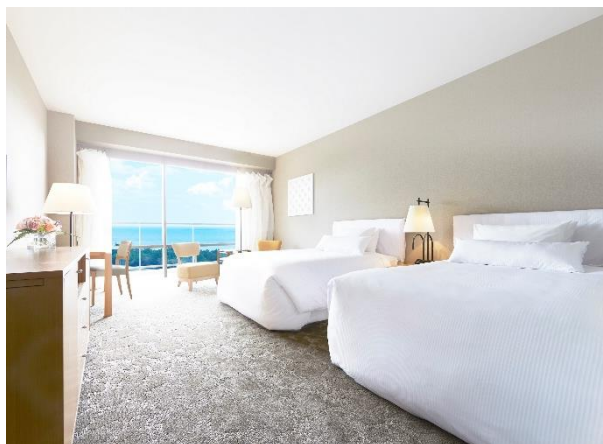
※プラン除外日:2021年3月18日(木)、3月19日(金)

■ 料金（2名様1室お一人様／朝食付き）：

デラックスルーム ¥14,900 より

「プレシャスフロア」デラックスルーム ¥19,350 より

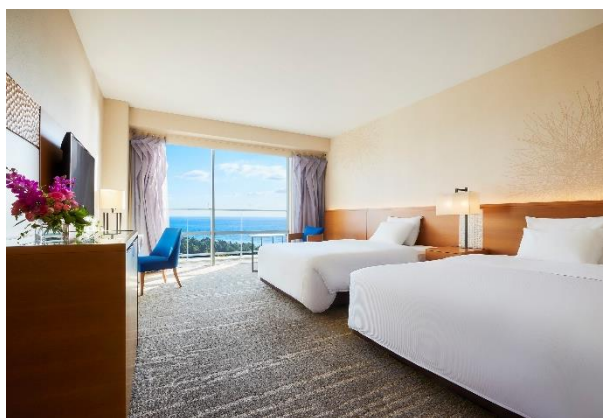
「プレシャスフロア」デラックスルーム パノラミックビュー ¥21,500 より



デラックスルーム



「プレシャスフロア」デラックスルーム



「プレシャスフロア」デラックスルーム パノラミックビュー



パノラミックビューからの眺め

■ 朝食対象レストラン：ファンダイニング「コッコラーレ」ブッフェ（2階）



ファンダイニング「コッコラーレ」朝食イメージ

■ プラン特典:淡路夢舞台温室「奇跡の星の植物館」入館券をプレゼント

特別展 淡路夢舞台ラン展 2021

会期 前期:2021年1月23日(土)～3月18日(木) / 後期 2021年3月20日(土)～4月11日(日)

※臨時休館日:2021年3月19日(金)

■ ご予約：<https://awaji.grandnikko.com/stay/list/detail/ranten.php>

※本リリースの表示料金はサービス料・消費税込みとなっております。 ※掲載写真はイメージです。

【グランドニッコー淡路の施設概要】



- 所在地 : 兵庫県淡路市夢舞台2番地
- 延床面積 : 29,200 m²
- ホテル : 地上10階
- 施設構成 : 客室数 201 室、宴会場 7 室、レストラン・ラウンジ 4 カ所、
スパ、フィットネスジム、屋外プール、ウェディングチャペル ほか
- アクセス : 公共交通機関 高速バスで
JR 舞子駅から約 15 分、JR 三ノ宮駅から約 45 分、JR 新神戸駅から約 60 分
大阪方面から車で
神戸淡路鳴門自動車道・淡路 IC を下り、国道 28 号線を海岸沿いに南へ 5 分
- 電話番号 : 0799-74-1111 (代表)
- 公式サイト : <https://awaji.grandnikko.com/>